

STÁVAJÍCÍ ŽELEZOBETONOVÁ KONSTRUKCE, OČISTIT, POVRH PŘED ZATEPLENÍM ZDRSTIT, PŘÍPADNĚ PENETROVAT, V PŘÍPADNĚ OBNAŽENÉ VÝZTUŽE VYSPRAVIT REPROFILAČNÍ MATLOU; O ODSTRANĚNÍ STÁVAJÍCÍCH PRVKŮ KOTVENÝCH DO KONSTRUKCE ROZHODNĚ AUTORSKÝ DOZOR

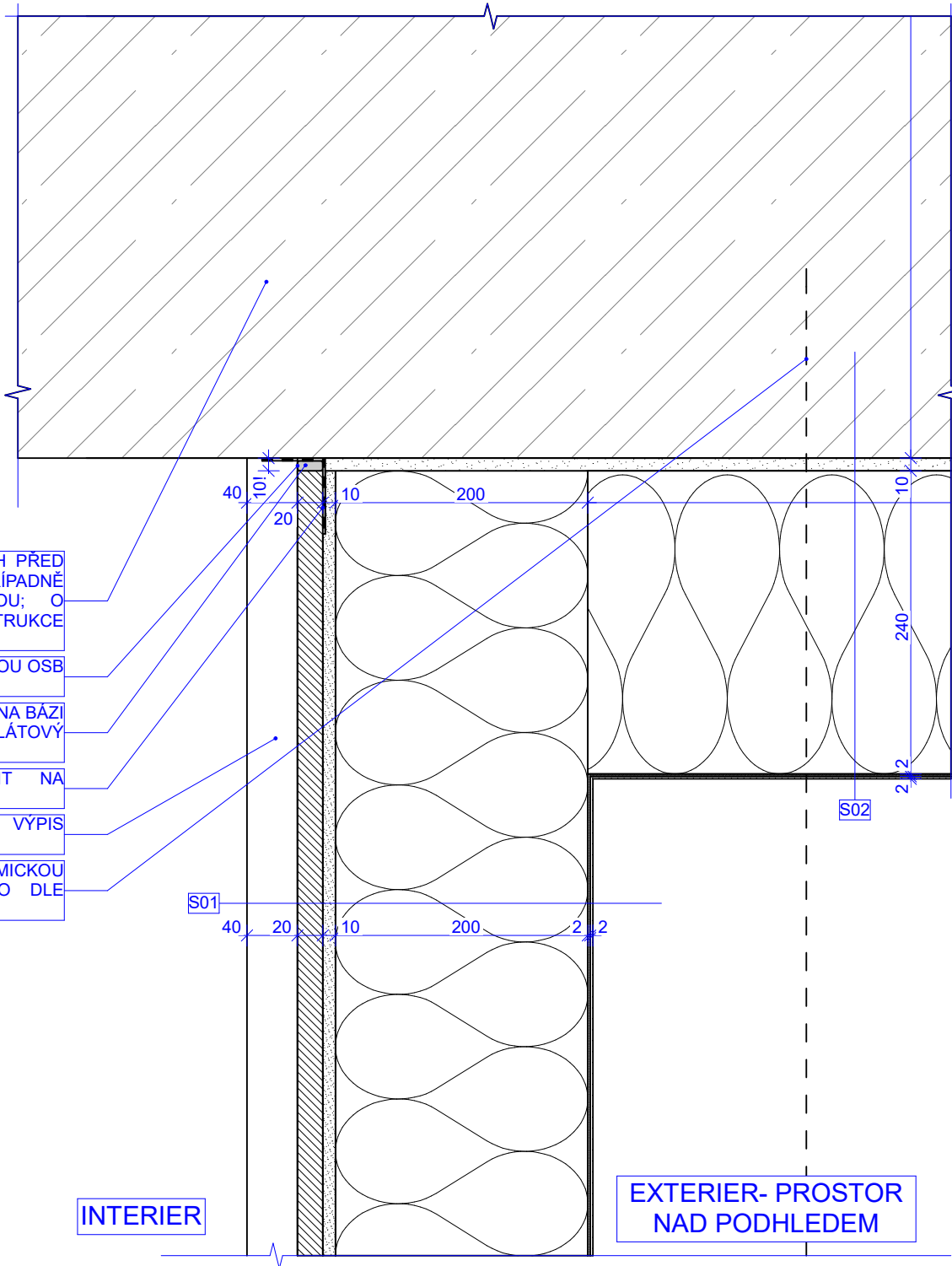
DILATACE; JE NUTNÉ MEZI STÁVAJÍCÍM OKENNÍM RÁMEM A NOVOU OSB DESKOU PONECHAT DILATAČNÍ MEZERU 10 mm

KOMPRIMOVANÁ PÁSKA; SYSTÉMOVÁ KOMPRIMOVANÁ PÁSKA NA BÁZI POLYURETANOVÉ PĚNOVÉ HMOTY IMPREGNOVÁNA ARYLÁTOVÝ POLYMER PRO SPÁRY tl. 10 mm

PAROTĚSNÁ PÁSKA, NUTNO VZDUCHOTĚSNĚ NAPOJIT NA ŽELEZOBETONOVOU KONSTRUKCI A DŘEVOŠTĚPKOVOU DESKU

NOSNÁ KOSNTRUKCE; ZÁMEČNICKÝ PRVEK Z1 - VIZ. VÝPIS ZÁMEČNICKÝCH PRVKŮ

KOTVENÍ SYSTÉMOVÉHO PODHLEDU; KOTVENO NA CHEMICKOU MALTU DO ŽELEZOBETONU, KOTVENÍ BUDE PROVEDENO DLE KOTEVNÍHO PLÁNU DODAVATELE SYSTÉMU PODHLEDU



POZNÁMKA

- ÚČELEM PROJEKTU NENÍ ODSTRANĚNÍ PŘÍČIN VAD ZJIŠTĚNÝCH V RÁMCI ZNALECKÉHO POSUDKU Č.20171100. ZADÁNÍM OBJEDNATELE JE SNIŽOVÁNÍ PROJEVU ZJIŠTĚNÝCH VAD
- JEDNÁ SE O REKONSTRUKCI ČÁSTI STAVBY ! VEŠKERÉ ROZMĚRY JE NUTNO OVĚŘIT PŘED OBJEDNÁNÍM MATERIÁLU NA STAVBĚ; PŘI STAVBĚ JE NUTNO DBÁT ZVÝŠENÉ OPATRNOSTI, ABY NEDOŠLO KE ŠKODÁM NA STÁVAJÍCÍCH KONSTRUKCÍCH A MAJETKU
- SKLON LÍCE REKONSTRUOVANÉHO ŠÍKMÉHO PODHLEDU BUDE TOTOŽNÝ SE SKLONEM PŮVODNÍM, POVOLENÁ ODCHYLKA JE ±1 mm / 2m
- JE ZAKÁZÁNO PROVÁDĚT PRŮCHODY (INSTALACÍ, KOTVENÍ NÁBYTKU, APOD.) PAROTĚSNOU VRSTVOU, JE-LI TO NEVYHNUTELNÉ, JE NUTNÉ PRŮCHOD UTĚSNIT ODPOVÍDAJÍCÍM ZPŮSOBEM (DOPORUČUJEME POUŽÍT PĚNOVOU POLYETYLENOVÁ PÁSKA URČENÁ K UTĚSNĚNÍ PRŮCHODŮ A SPOJŮ). **VEŠKERÉ KOTVENÍ NOSNÉ KONSTRUKCE PODHLEDU BUDE PODLEPENO OBOUSTRANNOU PÁSKOU NA BÁZI BUTYLOVÉHO TMELU** (SYNTETICKÁ PRYŽ, TL. 1,2 MM, HUSTOTA 1,30 G/M²). PROVEDENÍ PAROTĚSNÉ VRSTVY BUDE PROVEDENO DLE TECHNOLOGICKÝCH PODKLADŮ VÝROBCE
- JAKO ZATEPLOVACÍ SYSTÉM BUDE POUŽIT JEDNOTNÝ ZATEPLOVACÍ SYSTÉM ETICS KVALITATIVNÍ TŘÍDY A; PRO KOTVENÍ DLE NOSNÉ VRSTVY KONSTRUKCE
- VEŠKERÉ NAVAZUJÍCÍ DOKUMENTACE (ČÁSTI PROFESÍ, DÍLENSKÉ DOKUMENTACE, KLADEČCKÉ PLÁNY APOD.) BUDOU ODSOUHLAŠENY PROJEKTANTEM !

SKLADBA S01 - ZATEPLENÍ NADPRAŽÍ

40 mm	NOSNÁ KONSTRUKCE ; ZÁMEČNICKÉ PRVKY Z PROFILU JEKL T 85/34/55/15/2; PODROBNĚ VIZ VÝPIS ZÁMEČNICKÝCH PRVKŮ
18 mm	ZÁKLOP KONSTRUKCE , DŘEVOŠTĚPKOVÉ DESKY OSB 3 4PD; OBJEMOVÁ HMOTNOST min 600 kg/m³, TEPELNÁ VODIVOST $\lambda = 0,032 \text{ W/mK}$, DIFÚZNÍ ODPOR $\mu = \text{min. } 300$; SPOJE, PERFORACE KOTVENÍM BUDOU PŘELEPENY VZDUCHOTĚSNÍCI FLEXIBILNÍ PÁSKOU Š. 60 mm
xxx mm	KONTAKTNÍ MŮSTEK ; NA BÁZI BEZROZPOUŠTĚDLOVÉ SYNTETICKÉ DISPERZE A MINERÁLNÍHO PLNIVA PRO DŘEVOŠTĚPKOVÉ DESKY
5-10 mm	LEPÍCÍ HMOTA PRO LEPENÍ IZOLANTU NA OSB DESKY ; ZRNITOST 0 - 0,7 mm, PEVNOST V TLAKU min. 6,0 MPa, PŘÍDRŽNOST min. 0,25 MPa, DIFÚZNÍ ODPOR $\mu = \text{max. } 35$
200 mm	TEPELNÁ IZOLACE , DESKY NA BÁZI EXPANDOVANÉHO POLYSTYRENU EPS 70 F, $\lambda = 0,039 \text{ W/mK}$, PEVNOST V TLAKU PŘI 10% LIN. DEF. 70 kPa, SPÁRY NAD 3 mm BUDOU VYPĚNĚNY PUR PĚNOU, NAD 10 mm JSOU NEPŘÍPUSTNÉ, KOTVENÍ min. 5 KOTEV /m2, DLE KOTEVNÍHO PLÁNU OD DODAVATELE SYSTÉMU, KOTVENO NA SYSTÉMOVÉ KOTVY PRO POUŽITÍ NA OSB DESKU SE ZÁTKOU Z EPS
min. 2 mm	ARMOVACÍ STĚRKA S VÝZTUŽÍ , LEPÍCÍ A STĚRKOVACÍ MALTA PRO EXTERIER S VYSOKOU PŘÍDRŽNOSTÍ K PODKLADU, ZRNITOST 0,6 mm, tl. PRO STĚRKOVÁNÍ min. 2 mm, APLIKACE NANESENÍM NA TEPELNOU IZOLACI POMOCÍ HLADÍTKA SE ZUBEM A ZATLAČENÍ SKLOTEXTILNÍ VÝZTUŽNÉ SÍTĚ, NUTNO DODRŽOVAT ZÁSADY ETICS
2 mm	VRCHNÍ OMÍTKA , JEDNOSLOŽKOVÁ PASTOVITÁ TENKOVRSŤVÁ OMÍTKA DO EXTERIERU, ZRNITOST 1,5 mm, PŘÍDRŽNOST min. 0,3 MPa, POVRCH PŘED APLIKACÍ PŘÍPADNĚ PENETROVAT (DLE POKYNŮ DODAVATELE SYSTÉMU, APLIKACE NÁTĚREM. ODSŤÍN OMÍTKY UPŘESNÍ AUTORSKÝ DOZOR

SKLADBA S02 - ZATEPLENÍ PODHLEDU

300-450 mm	STÁVAJÍCÍ NOSNÁ KONSTRUKCE , PŘEDPOKLAD ŽELEZOBETONOVÁ KONSTRUKCE, NUTNO OVĚŘIT PŘED ZAHÁJENÍM PRACÍ, PODROBNOSTI O REPROFILACI VIZ D.1.1.00 TECHNICKÁ ZPRÁVA
5-25 mm	VYSPRAVENÍ KONSTRUKCE , VYSPRAVENÍ STÁVAJÍCÍHO POVRCHU ZDI HRUBOU JÁDROVOU OMÍTKOU, NEBO LEPIDLEM, ROZSAH VYSPRAVENÍ CCA 50%, ROVINNOST MAX. +-10 mm/1 bm
10 mm	LEPIDLO FASÁDNÍHO SYSTÉMU , LEPÍCÍ A STĚRKOVACÍ MALTA PRO EXTERIER S VYSOKOU PŘÍDRŽNOSTÍ K PODKLADU, ZRNITOST 0,6 mm, tl. PRO LEPENÍ 5-20 mm, APLIKACE NANESENÍM NA TEPELNOU IZOLACI A NALEPENÍ NA ZEĎ
240 mm	TEPELNÁ IZOLACE , DESKY NA BÁZI EXPANDOVANÉHO POLYSTYRENU EPS 70 F, $\lambda = 0,039 \text{ W/mK}$, PEVNOST V TLAKU PŘI 10% LIN. DEF. 70 kPa, SPÁRY NAD 3 mm BUDOU VYPĚNĚNY PUR PĚNOU, NAD 10 mm JSOU NEPŘÍPUSTNÉ, KOTVENÍ min. 5 KOTEV /m2, DLE KOTEVNÍHO PLÁNU OD DODAVATELE SYSTÉMU, KOTVENO NA SYSTÉMOVÉ KOTVY SE ZÁTKOU Z EPS
min. 2 mm	ARMOVACÍ STĚRKA S VÝZTUŽÍ , LEPÍCÍ A STĚRKOVACÍ MALTA PRO EXTERIER S VYSOKOU PŘÍDRŽNOSTÍ K PODKLADU, ZRNITOST 0,6 mm, tl. PRO STĚRKOVÁNÍ min. 2 mm, APLIKACE NANESENÍM NA TEPELNOU IZOLACI POMOCÍ HLADÍTKA SE ZUBEM A ZATLAČENÍ SKLOTEXTILNÍ VÝZTUŽNÉ SÍTĚ, NUTNO DODRŽOVAT ZÁSADY ETICS
2 mm	VRCHNÍ OMÍTKA , JEDNOSLOŽKOVÁ PASTOVITÁ TENKOVRSŤVÁ OMÍTKA DO EXTERIERU, ZRNITOST 1,5 mm, PŘÍDRŽNOST min. 0,3 MPa, POVRCH PŘED APLIKACÍ PŘÍPADNĚ PENETROVAT (DLE POKYNŮ DODAVATELE SYSTÉMU, APLIKACE NÁTĚREM. ODSŤÍN OMÍTKY UPŘESNÍ AUTORSKÝ DOZOR

LEGENDA MATERIÁLŮ

	BLIŽE NESPECIFIKOVANÝ STÁVAJÍCÍ MATERIÁL
	STÁVAJÍCÍ ŽELEZOBETONOVÁ KONSTRUKCE
	TEPELNÁ IZOLACE NA BÁZI EXPANDOVANÉHO POLYSTYRENU (EPS), PODROBNĚ SKLADBY KONSTRUKCÍ
	DŘEVOŠTĚPKOVÉ DESKY, NENÍ-LI UVEDENO JINAK OSB3 4PD, PAROTĚSNĚ PROVEDENÉ LEPENÉ SPOJE
	LEPÍCÍ A STĚRKOVACÍ HMOTY, OMÍTKY APOD. PODROBNĚ VIZ. SKLADBY KONSTRUKCÍ
	KOMPRIMOVANÉ PÁSKY A TRVALE PRUŽNÉ TMELY; PÁSKY NA BÁZI POLYURETANOVÉ HMOTY tl. DLE POUŽITÍ PRO VYPLŇOVANOU SPÁRU; TRVALE PRUŽNÝ TMEL NA BÁZI MS POLYMERU

  www.legeartis.cz	VYPRACOVAL:	Ing. MARTIN LAMPA	INVESTOR:	MĚSTO OSTRAVA
	PROJEKTANT:	Ing. MARTIN LAMPA	Č. ZAKÁZKY:	20-2018
	SCHVÁLIL:	Ing. JIŘÍ LAMPA	DATUM:	ŘÍJEN 2018
	AKCE:			
	DOKUMENTACE PRO REVITALIZACI PŘEDMĚTNÉ ČÁSTI KINA LUNA - PODHLEDU SEVEROZÁPADNÍ ČÁSTI FASÁDY, AKCE "ZATEPLENÍ OBJEKTU KINA LUNA, OSTRAVA-JIH			
	NÁZEV VÝKRESU:		STATUS:	DPS
DETAIL B - DETAIL NAVÁZÁNÍ NADRAŽÍ NA PODHLED		MĚŘÍTKO:	1:5	
		Č. VÝKRESU:	D.1.1.03	